

MINISTERSTVO VNITRA
ČESKÉ REPUBLIKY



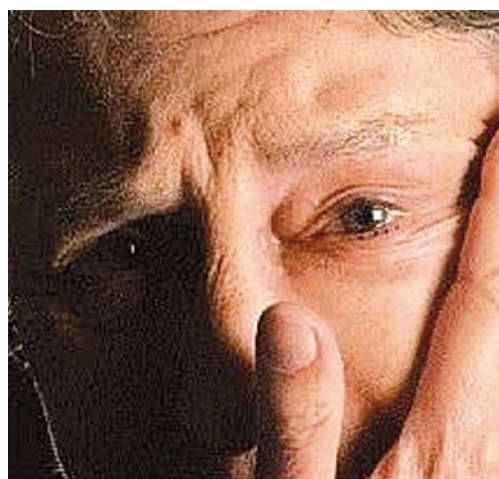
PREVENCE
SE MUSÍ VYPŁATIT



SEZNAMTE SE S PREVTOUR?

Dovolujeme si upozornit na novou informační aktivitu odboru prevence kriminality, kterou je vznikající cyklus reportáží o zajímavých preventivních projektech realizovaných v České republice. Reportáže budou mapovat inspirativní příklady dobré praxe ve vybraných městech a obcích a měly by zároveň působit jako inspirační zdroj pro šíření osvědčených projektů a praktických zkušeností. Lidé pracující v oblasti prevence kriminality v různých místech naší země budou mít možnost vzájemně porovnat své zkušenosti, zamyslet se nad tím, jak si počínat ještě lépe. Zároveň chceme prevenci kriminality přiblížit i laickému čtenáři, který má zájem se dozvědět, co si pod tímto termínem má vlastně představit. Reportáže zachytí, jaký kus cesty prevence kriminality u nás urazila, kam se ubírá, jaké preventivní projekty fungují v našich městech a obcích dnes.

[Více informací naleznete zde](#)



DOTAČNÍ PROGRAM PREVENCE DOMÁČÍHO NÁSILÍ NA ROK 2014

V rámci dotačního programu „Prevence sociálně patologických jevů“ se zaměřením na prevenci domácího násilí a trestnou činnost páchanou na seniorech pro rok 2014 bylo předloženo celkem 7 projektů. Projekty byly zaměřeny na aktivizační programy pro seniory v oblasti prevence domácího násilí a trestné činnosti páchané na seniorech; na propagační a osvětové aktivity pro odbornou a širokou veřejnost se zaměřením na medializaci problematiky domácího násilí páchaném na seniorech v domácím a institucionalizovaném prostředí a na propagační a osvětové aktivity pro odbornou a širokou veřejnost se zaměřením na medializaci problematiky trestné činnosti páchané na seniorech.

[Více informací naleznete zde](#)

NENECHTE SI UBLIŽOVAT



8. 3. 2013 PRAHA, LIBEREC, HRADEC KRÁLOVÉ

SEMINÁŘ SEBEOBRANY PRO ŽENY A DÍVKY

NEJÚČINNĚJŠÍ SEBEOBRANNÝ SYSTÉM KRAV MAGA JE SPECIÁLNĚ ZAMĚŘENÝ NA PROBLEMATIKU SEBEOBRANY A ŘEŠENÍ KRIZOVÝCH SITUACÍ
ŘEŠENÍ PROBLÉMŮ V BARECH A KLUBECH
ZÁKLADY PREVENČE A DEESKALACE
TEORIE BEZPEČNÉHO CHOVÁNÍ
OSOBNÍ RŮST, MENTÁLNÍ TECHNIKY

VÝTĚZEK ZE VSTUPNÉHO PŮTYJE NA VEŘEJNOU SBIHOU AVON PROTI DOMÁCI MU NÁSILÍ
VSTUPNÉ: 100 Kč

VÍCE INFORMACÍ A PŘIHLÁŠKA NA WWW.NENECHTESIUBLIZOVAT.CZ



KAMPAŇ NENECHTE SI UBLIŽOVAT

Společnost Avon se problematice domácího násilí a násilí na ženách systematicky věnuje již řadu let. Nyní společně s Krav Maga Global uvádí kampaň „Nenechte si ubližovat,“ která byla spuštěna 25. listopadu u příležitosti Mezinárodního dne za odstranění násilí na ženách. Tento projekt je určený především ženám, kterým radí, jak předcházet krizovým situacím jako jsou domácí násilí, pronásledování nebo znásilnění, a co dělat, když se v nich ocitnou. Součástí kampaně jsou krátké filmy, internetový portál, unikátní Mapa pomoci a praktické semináře. Pět filmových epizod se věnuje problematice stalkingu, domácího násilí, sexuálního násilí a násilí na dětech. Uvidíte v nich chyby, kterých se ženy dopouštějí, zjistíte, že i malá změna chování dokáže násilníka odradit či zastavit. Praktické semináře pro ženy s výukou sebeobranu proběhnou 8. března 2014 v odpoledních hodinách v Praze, Liberci a Hradci Králové. V Praze je poté možné si užít nabitý program v rámci večerní party k mezinárodnímu dni žen. Akce je charitativního charakteru a symbolické vstupné 100 Kč bude využito na konkrétní aktivity v oblasti prevence násilí na ženách.

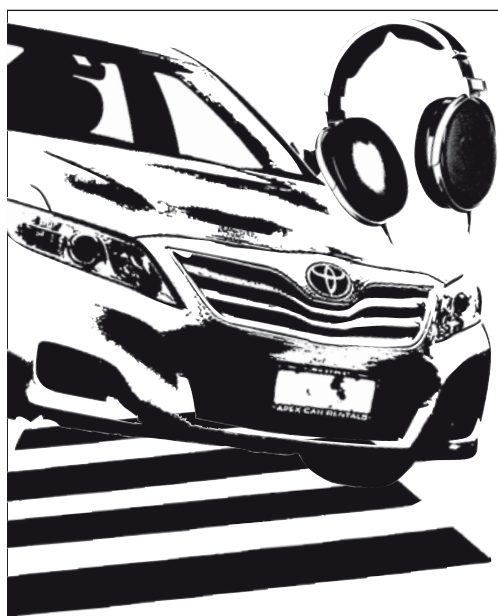
[Více informací naleznete zde](#)



JARO SE BLÍŽÍ - HURÁ NA CHATU!

Řada z nás má kromě svého bytu nějaký rekreační objekt - chatu, chalupu apod. Při našem jarním návratu do víkendového obydlí po dlouhém zimním období nás může čekat nemilé překvapení - můžeme zjistit, že jsme byli vykradeni! Je proto namístě znovu si zopakovat zásady situační prevence kriminality při zabezpečení objektů. Každý objekt, a ty rekreační zvláště, je možné zabezpečit pouze proti určitému riziku. Je tedy nezbytné zvážit stupeň zabezpečení podle lokality, kde se objekt nalézá, podle hodnoty obydlí a majetku v něm uloženém. V loňském roce Policie ČR zaznamenala opětovný nárůst této trestné činnosti. A to i přesto, že některé, zejména drobné krádeže opakující se ve stejném rekreačním objektu často i několikrát za rok, nejsou policii vůbec nahlášovány. Zamysleme se nad tím, proč majitelé chat a chalup nenahláší všechny případy vloupání, jaké jsou motivy a zvyklosti zlodějů a hlavně nad tím, jak jim jejich skutky co nejvíce znesnadnit.

[Více informací naleznete zde](#)



POLICIE RADÍ - (NE) BEZPEČNOST V SILNIČNÍM PROVOZU

Policie České republiky - Krajské ředitelství Policie ČR Jihomoravského kraje upozorňuje na svých webových stránkách na jeden z nešvarů rozšiřujících se v silničním provozu. Jedná se o prohřešek chodců a cyklistů a příčinou jsou sluchátka na uších. Chodci nebo cyklisté si mnohdy svoji cestu zpříjemňují posloucháním hudby. Neuvědomují si ale, že tím ohrožují sebe i ostatní účastníky na silnici. Se sluchátky na uších nevnímáte - neslyšíte - nereagujete na: dění ve svém okolí, zvukové signály ostatních účastníků silničního provozu (klakson vozidel, hlasové upozornění ostatních chodců, cyklistů atd.), výstražné signály (majáky, znamení na železničním přejezdu, varovné vyzvánění tramvají atd.), vozidla kolem sebe, nebezpečí vyjíždění a couvání vozidel z nečekaných a nepřehledných míst. Policie radí: Do vozovky vstupujte a vjíždějte vždy po pečlivém rozhlédnutí a navažte oční kontakt s řidičem!

[Více informací naleznete zde](#)