

MĚSTO HODONÍN Masarykovo nám.1	NAŘÍZENÍ MĚSTA	Evidenční číslo: 8/2018 Účinnost od: 15.10.2018
Vypracoval	Zkontroloval	Schválil
Ing. Anna Janečková odbor IaÚ	Mgr. Petr Spazier právník města	Rada města 18.9.2018 Usnesení č. 7101
Datum a podpis: 11.9.2018	Datum a podpis: 12.9.2018	Datum a podpis: 25.9.2018

Nařízení města Hodonína č. 8/2018, o placeném stání silničních motorových vozidel na vymezených úsecích místních komunikací ve městě Hodonín

Obsah:

Článek 1 Vymezení oblastí města.....	2
Článek 2 Způsob placení sjednané ceny	2
Článek 3 Prokázání zaplacení sjednané ceny.....	2
Článek 4 Zrušovací ustanovení	3
Článek 5 Účinnost.....	3

Přílohy:

- Příloha č. 1 – Vymezení parkovacích stání „bez omezení“
- Příloha č. 2 – Vymezení parkovacích stání „pro rezidenty a abonenty“
- Příloha č. 3 – Vymezení parkovacích stání „pro rezidenty“ – Lokalita č. 1 (Národní třída)
- Příloha č. 4 - Vymezení parkovacích stání „pro rezidenty“ – Lokalita č. 2 (nám. Osvobození)
- Příloha č. 5 - Vymezení parkovacích stání „pro rezidenty“ – Lokalita č. 3 (Velkomoravská)

Vyvěšeno: 1.10.2018

Sňato:

Rada města Hodonína se na své schůzi dne 18.9.2018, usnesla vydat na základě § 23 odst. 1 písm. a) a c) zákona č. 13/1997 Sb., o pozemních komunikacích, ve znění pozdějších předpisů, a v souladu s § 11 odst. 1 a § 102 odst. 2 písm. d) zákona č. 128/2000 Sb., o obcích (obecní zřízení), ve znění pozdějších předpisů toto nařízení:

Článek 1

Vymezení oblastí města

1. Oblasti města, ve kterých lze místní komunikace nebo jejich určené úseky užít jen za cenu sjednanou v souladu s cenovými předpisy¹⁾:
 - 1.1 k stání silničního motorového vozidla ve městě na dobu časově omezenou, nejvýše však na 24 hodin, jsou vymezeny v příloze č. 1 k tomuto nařízení,
 - 1.2 k stání silničního motorového vozidla provozovaného právnickou nebo fyzickou osobou za účelem podnikání podle zvláštního právního předpisu²⁾, která má sídlo nebo provozovnu ve vymezené oblasti města, nebo k stání silničního motorového vozidla fyzické osoby, která má místo trvalého pobytu nebo je vlastníkem nemovitosti ve vymezené oblasti města, jsou vymezeny v příloze č. 2 k tomuto nařízení,
 - 1.3 k stání silničního motorového vozidla fyzické osoby, která má místo trvalého pobytu nebo je vlastníkem nemovitosti ve vymezených lokalitách města, jsou vymezeny v přílohách č. 3, 4 a 5 k tomuto nařízení.
2. Smíšená zóna – jako smíšená zóna jsou v přílohách č. 1 – 5 tohoto nařízení vymezeny oblasti parkovacích stání určených k parkování silničních motorových vozidel po zaplacení sjednané ceny (viz článek 2 tohoto nařízení) v provozních dobách uvedených v příloze č. 1 tohoto nařízení. Mimo provozní dobu uvedenou v příloze č. 1 tohoto nařízení, je povoleno ve smíšených zónách stát se silničním motorovým vozidlem bez omezení.
3. Místní komunikace nebo jejich určené úseky vymezené v odst. 1 tohoto článku jsou označeny příslušnou dopravní značkou dle příslušných právních předpisů³⁾.
4. Vymezené parkovací stání se nevztahuje na místa vyznačená jako nástupní plocha pro požární techniku.

Článek 2

Způsob placení sjednané ceny

Sjednaná cena se platí:

1. zakoupením parkovacího lístku v parkovacím automatu,
2. zakoupením parkovací karty, kterou vydává Městský úřad Hodonín
3. bezhotovostní elektronickou platbou (odesláním krátké textové zprávy v určeném tvaru z mobilního telefonu, prostřednictvím mobilní aplikace).

Článek 3

Prokázání zaplacení sjednané ceny

1. Zaplacení sjednané ceny se prokazuje umístěním platného parkovacího lístku nebo parkovací karty (dále jen „doklad“) po celou dobu stání silničního motorového vozidla na

viditelném místě za předním sklem vozidla tak, aby byly veškeré údaje uvedené na tomto dokladu čitelné z vnějšku vozidla.

2. U silničních motorových vozidel (např. motocykly, tříkolky), u kterých uvedené viditelné umístění dokladu není možné, je řidič zaparkovaného vozidla povinen doklad uschovat u sebe po celou dobu stání tak, aby v případě kontroly úhrady parkovného oprávněnou osobou mohl bezodkladně prokázat úhradu parkovného.
3. V případě platby parkovného bezhotovostní elektronickou platbou je zaplacení sjednané ceny prokazatelné přes elektronický evidenční systém (při platbě není vydán parkovací lístek).
4. Kontrolu zaplacení sjednané ceny provádí Městská policie Hodonín. Porušení povinností stanovených tímto Nařízením lze postihovat jako přestupek⁴⁾

Článek 4

Zrušovací ustanovení

Dnem účinnosti tohoto nařízení se ruší Nařízení města Hodonína č. 14/2017, o placeném stání silničních motorových vozidel na vymezených úsecích místních komunikací ve městě Hodonín ze dne 28.11.2017, a to včetně všech příloh.

Článek 5

Účinnost

Toto nařízení města nabývá účinnosti patnáctým dnem následujícím po dni jeho vyhlášení.

Mgr. Milan Lúčka
starosta

JUDr. Vítězslav Krabička
místostarosta

Poznámky:

¹⁾Zákon č. 526/1990 Sb., o cenách, ve znění pozdějších předpisů.,

²⁾Zákon č. 455/1991 Sb., o živnostenském podnikání (živnostenský zákon), ve znění pozdějších předpisů.

Zákon č. 90/2012 Sb., o obchodních společnostech a družstvech (zákon o obchodních korporacích), ve znění pozdějších předpisů.

³⁾Zákon č. 361/2000 Sb., o provozu na pozemních komunikacích a o změnách některých zákonů (zákon o silničním provozu), ve znění pozdějších předpisů.

⁴⁾ Zákon č. 250/2016 Sb., o odpovědnosti za přestupky a řízení o nich, ve znění pozdějších předpisů a Zákon č. 251/2016 Sb., o některých přestupcích, ve znění pozdějších předpisů.

Příloha č. 1 k nařízení města Hodonína č. 8/2018

Vymezené oblasti města Hodonína, ve kterých lze místní komunikace nebo jejich určené úseky užit za cenu sjednanou v souladu s cenovými předpisy¹⁾ k stání silničního motorového vozidla ve městě Hodoníně na dobu časově omezenou, nejvýše však na dobu 24 hodin:

Vymezené oblasti města (včetně umístění automatu)	Provozní doba (hod.)	Parkovací automat číslo
Masarykovo náměstí – parkoviště s šikmým stáním u kostela	Po – Pá: 8-17 So: 8-12	1
Národní třída – parkoviště u prodejny Baťa	Po – Pá: 8-17 So: 8-12	2
Národní třída – parkoviště u prodejny Hodoňanka	Po – Pá: 8-17 So: 8-12	3
Wilsonova – parkoviště před nádražím	Po – Pá: 8-17 So: 8-12	4
Tyršova – parkoviště u sokolovny a prodejny Barum	Po – Pá: 8-17 So: 8-12	5
Nádraží - před sochou T.G.M.	Po – Pá: 8-17 So: 8-12	6
Ulice Blažkova	Po – Pá: 8-17 So: 8-12	7
Ulice Příční	Po – Pá: 8-17 So: 8-12	8
Ulice Dolní Valy 1	Po – Pá: 8-17 So: 8-12	9
Ulice Dolní Valy 2	Po – Pá: 8-17 So: 8-12	10
Parkoviště u OD IRO	Po – Pá: 8-17 So: 8-12	11
Parkoviště u soudu	Po – Pá: 8-17 So: 8-12	12
Ulice Komenského	Po – Pá: 8-17 So: 8-12	13
Parkoviště Zámecké náměstí (smíšená zóna)	Po – Pá: 8-17 So: 8-12	14
Ulice Legionářů	Po – Pá: 8-17 So: 8-12	15
Ulice Horní Valy	Po – Pá: 8-17 So: 8-12	16
Ulice Rodinova 1 (smíšená zóna)	Po – Pá: 8-17 So: 8-12	17
Ulice Rodinova 2 (smíšená zóna)	Po – Pá: 8-17 So: 8-12	18
Národní třída – Poliklinika	Po – Pá: 8-17 So: 8-12	19
Parkoviště u OSSZ (smíšená zóna)	Po – Pá: 8-17 So: 8-12	20
Parkoviště u České spořitelny (smíšená zóna)	Po – Pá: 8-17 So: 8-12	21

Příloha č. 2 k nařízení města Hodonína č. 8/2018

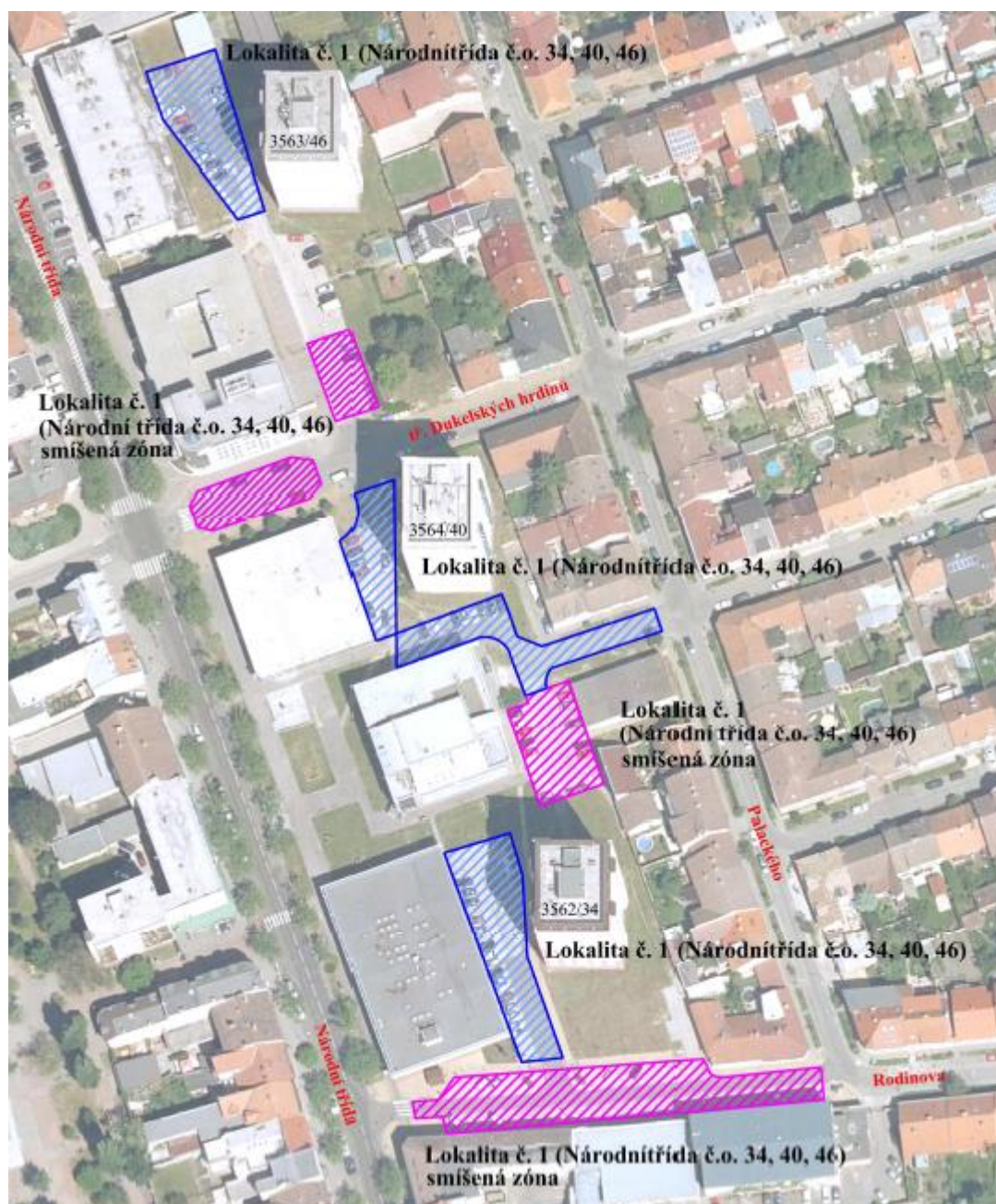
Vymezené oblasti města Hodonína, ve kterých lze místní komunikace nebo jejich určené úseky užít za cenu sjednanou v souladu s cenovými předpisy:¹⁾ k stání silničního motorového vozidla provozovaného právnickou nebo fyzickou osobou za účelem podnikání podle zvláštního právního předpisu²⁾, která má sídlo nebo provozovnu ve vymezené oblasti města, nebo k stání silničního motorového vozidla fyzické osoby, která má místo trvalého pobytu nebo je vlastníkem nemovitosti ve vymezené oblasti města Hodonín:

Vymezené oblasti města (včetně umístění automatu)	Parkovací automat číslo
Masarykovo náměstí – parkoviště s šikmým stáním u kostela	1
Národní třída – parkoviště u prodejny Baťa	2
Národní třída – parkoviště u prodejny Hodoňanka	3
Wilsonova – parkoviště před nádražím	4
Tyršova – parkoviště u sokolovny a prodejny Barum	5
Nádraží - před sochou T.G.M.	6
Ulice Blažkova	7
Ulice Příční	8
Ulice Dolní Valy 1	9
Ulice Dolní Valy 2	10
Parkoviště u OD IRO	11
Parkoviště u soudu	12
Ulice Komenského	13
Parkoviště Zámecké náměstí (smíšená zóna)	14
Ulice Legionářů	15
Ulice Horní Valy	16
Ulice Rodinova 1 (smíšená zóna)	17
Ulice Rodinova 2 (smíšená zóna)	18
Národní třída - Poliklinika	19
Parkoviště u OSSZ (smíšená zóna)	20
Parkoviště u České spořitelny (smíšená zóna)	21

Příloha č. 3 k nařízení města Hodonína č. 8/2018

Vymezení parkovacích stání „pro rezidenty“ – Lokalita č. 1 (Národní třída)
Národní třída č.o. 34, 40, 46

Vymezené oblasti města, ve kterých lze místní komunikace nebo jejich určené úseky užít za cenu sjednanou v souladu s cenovými předpisy¹⁾ k stání silničního motorového vozidla fyzické osoby, která má místo trvalého pobytu nebo je vlastníkem nemovitosti ve vymezených lokalitách města Hodonína.



Provozní doba: rezidentní zóna (modrá) – nepřetržitá

smíšená zóna (růžová) – dle provozní doby parkovacího automatu

Příloha č. 4 k nařízení města Hodonína č. 8/2018

Vymezení parkovacích stání „pro rezidenty“ – Lokalita č. 2 (nám. Osvobození)
nám. Osvobození č.o. 1, 2, 3, 4, 5, 6, 7, 8, Zámecká č.o. 4

Vymezené oblasti města, ve kterých lze místní komunikace nebo jejich určené úseky užít za cenu sjednanou v souladu s cenovými předpisy¹⁾ k stání silničního motorového vozidla fyzické osoby, která má místo trvalého pobytu nebo je vlastníkem nemovitosti ve vymezených lokalitách města Hodonína.



Provozní doba: rezidentní zóna (modrá) – nepřetržitá

smíšená zóna (růžová) – dle provozní doby parkovacího automatu

Příloha č. 5 k nařízení města Hodonína č. 8/2018

Vymezení parkovacích stání „pro rezidenty“ – Lokalita č. 3 (Velkomoravská)
Velkomoravská č.o. 8 a 10, Sv. Čecha č.o. 20

Vymezené oblasti města, ve kterých lze místní komunikace nebo jejich určené úseky užít za cenu sjednanou v souladu s cenovými předpisy¹⁾ k stání silničního motorového vozidla fyzické osoby, která má místo trvalého pobytu nebo je vlastníkem nemovitosti ve vymezených lokalitách města Hodonína.



Provozní doba: nepřetržitá